

PANEL AL LAVORO PER IL LAVORO

Sussidiarietà orizzontale

Il ruolo chiave dei professionisti e gli ambiti di intervento:
patrimonio immobiliare pubblico e demanio marittimo

Intervento di

Antonio Mario Acquaviva

Consigliere Nazionale CNGeGL



90
1929
2019



Consiglio Nazionale
Geometri e Geometri Laureati

AL LAVORO PER IL LAVORO

Sussidiarietà' orizzontale

Il ruolo chiave dei professionisti e gli ambiti di intervento: patrimonio immobiliare pubblico e demanio marittimo

Intervento di

Antonio Mario Acquaviva

Consigliere Nazionale
CNGeGL

INDICE

- ▶ Obiettivo di progetto
- ▶ Dove nasce l'idea
- ▶ **PARTE 1 | Valorizzazione del patrimonio immobiliare pubblico**
 - Gli aspetti progettuali
 - ▶ Le fasi operative
 - ▶ Il supporto del CNGeGL ai Collegi
 - ▶ Buone prassi sul territorio
- ▶ **PARTE 2 | Valorizzazione del demanio marittimo**
 - Gli aspetti progettuali
 - ▶ Le fasi operative
 - ▶ Il supporto del CNGeGL ai Collegi
- ▶ In agenda
- ▶ Mentoring
- ▶

AL LAVORO PER IL LAVORO

Sussidiarietà' orizzontale

Il ruolo chiave dei professionisti e gli ambiti di intervento: patrimonio immobiliare pubblico e demanio marittimo

Intervento di
Antonio Mario Acquaviva
Consigliere Nazionale
CNGeGL

OBIETTIVO DI PROGETTO

Individuare azioni e progetti che prevedono l'attivazione del **ruolo di sussidiarietà dei professionisti** con gli enti pubblici per sviluppare una **sinergia tra pubblico e privato** nella direzione di implementare occasioni di lavoro per i geometri.

Gli ambiti di intervento:

1 Patrimonio pubblico

2 Patrimonio demanio marittimo

AL LAVORO PER IL LAVORO

Sussidiarietà' orizzontale

Il ruolo chiave dei professionisti e gli ambiti di intervento: patrimonio immobiliare pubblico e demanio marittimo

Intervento di

Antonio Mario Acquaviva

Consigliere Nazionale
CNGeGL

DOVE NASCE L'IDEA

Il principio di **sussidiarietà orizzontale** (o sussidiarietà sociale), sancito dall'art. 18 della Costituzione, prevede che Stato, Regioni ed enti locali debbano favorire l'**autonoma iniziativa dei cittadini**, singoli e associati, per la gestione dei servizi da offrire alla cittadinanza.

Tale principio consente allo Stato di **delegare ai professionisti** - legittimati dall'appartenenza agli Ordini/Collegi professionali - le **funzioni tecniche e amministrative**, riservandosi quelle di programmazione e controllo.

AL LAVORO PER IL LAVORO

Sussidiarietà' orizzontale

Il ruolo chiave dei professionisti e gli ambiti di intervento: patrimonio immobiliare pubblico e demanio marittimo

Intervento di
Antonio Mario Acquaviva
Consigliere Nazionale
CNGeGL

DOVE NASCE L'IDEA

Un utilizzo virtuoso del principio di sussidiarietà produce due importanti benefici:

- ▶ libera risorse, umane e finanziarie, che possono essere impiegate per **rendere più efficace l'intervento dello Stato** e l'erogazione dei servizi;
- ▶ valorizza il ruolo della persona e **l'importanza delle relazioni nella definizione dei rapporti tra amministrazione pubblica e cittadini**, anche in chiave di prevenzione di contenziosi;

▶ **il ruolo chiave dei professionisti**

AL LAVORO PER IL LAVORO

Sussidiarietà' orizzontale

Il ruolo chiave dei professionisti e gli ambiti di intervento: patrimonio immobiliare pubblico e demanio marittimo

Intervento di

Antonio Mario Acquaviva

Consigliere Nazionale
CNGeGL

DOVE NASCE L'IDEA

Ambiti professionali della categoria dei geometri:

privato

attività catastali, rilievi topografici, frazionamenti, tipi mappali, accatastamenti, APE, documentazione tecnica a corredo di contratti, progettazione, direzione lavori, sicurezza cantieri, valutazioni immobiliari, consulenze giudiziarie, prevenzione incendi

pubblico

attività catastali, rilievi topografici, frazionamenti, tipi mappali, accatastamenti, APE, documentazione tecnica a corredo di contratti, regolamenti di condominio, valutazioni immobiliari, progettazione, sicurezza nei cantieri, direzione lavori, consulenze tecniche, prevenzione incendi

Ambito di applicazione della
sussidiarietà orizzontale

AL LAVORO PER IL LAVORO

Sussidiarietà' orizzontale

Il ruolo chiave dei professionisti e gli ambiti di intervento: patrimonio immobiliare pubblico e demanio marittimo

Intervento di
Antonio Mario Acquaviva
Consigliere Nazionale
CNGeGL

PARTE 1 - Valorizzazione del patrimonio immobiliare pubblico

Gli aspetti progettuali

Gli strumenti individuati dalla Categoria per utilizzare al meglio la leva della sussidiarietà nelle operazioni di valorizzazione del patrimonio immobiliare pubblico sono le **convenzioni** con le pubbliche amministrazioni:

I PUNTI DI FORZA:

- ▶ favoriscono la collaborazione tra i Collegi territoriali e i Comuni;
- ▶ contribuiscono a superare le criticità insite nel contesto pubblico;
- ▶ prevedono l'attivazione del **fondo rotativo** destinato al pagamento anticipato dei compensi professionali (<https://www.geometrinrete.it/it/geometri/fondo-rotativo>).

AL LAVORO PER IL LAVORO

Sussidiarietà' orizzontale

Il ruolo chiave dei professionisti e gli ambiti di intervento: patrimonio immobiliare pubblico e demanio marittimo

Intervento di

Antonio Mario Acquaviva

Consigliere Nazionale
CNGeGL

PARTE 1 - Valorizzazione del patrimonio immobiliare pubblico

Le fasi operative

Approfondire ogni informazione in merito:

- ▶ ai vantaggi delle convenzioni;
- ▶ al ruolo e al coinvolgimento dei Collegi territoriali;
- ▶ alle potenzialità offerte dall'utilizzo del **fondo rotativo** di **3 milioni** di euro garantito dalla Cassa Geometri.

AL LAVORO PER IL LAVORO

Sussidiarietà' orizzontale

Il ruolo chiave dei professionisti e gli ambiti di intervento: patrimonio immobiliare pubblico e demanio marittimo

Intervento di

Antonio Mario Acquaviva

Consigliere Nazionale
CNGeGL

PARTE 1 - Valorizzazione del patrimonio immobiliare pubblico

Le fasi operative

Prevedere azioni di
coinvolgimento
sul territorio di

circa **1200**

iscritti con cariche istituzionali negli organismi di governo

Parlamentari
Consiglieri regionali
Sindaci
Assessori
Consiglieri comunali

AL LAVORO PER IL LAVORO

Sussidiarietà' orizzontale

Il ruolo chiave dei professionisti e gli ambiti di intervento: patrimonio immobiliare pubblico e demanio marittimo

Intervento di
Antonio Mario Acquaviva
Consigliere Nazionale
CNGeGL

PARTE 1 - Valorizzazione del patrimonio immobiliare pubblico

Le fasi operative

Prevedere azioni di coinvolgimento sul territorio di **iscritti con cariche istituzionali** negli organismi di governo e dei **rappresentanti dei Collegi territoriali**



AL LAVORO PER IL LAVORO

Sussidiarietà' orizzontale

Il ruolo chiave dei professionisti e gli ambiti di intervento: patrimonio immobiliare pubblico e demanio marittimo

Intervento di

Antonio Mario Acquaviva

Consigliere Nazionale
CNGeGL

PARTE 1 - Valorizzazione del patrimonio immobiliare pubblico

Le fasi operative del CNGeGL

Prevedere un **metodo di gestione** finalizzato al miglioramento continuo della qualità nel lungo periodo

Ciclo di Deming

P - PLAN

pianificare prima di iniziare = dire ciò che si fa

D - DO

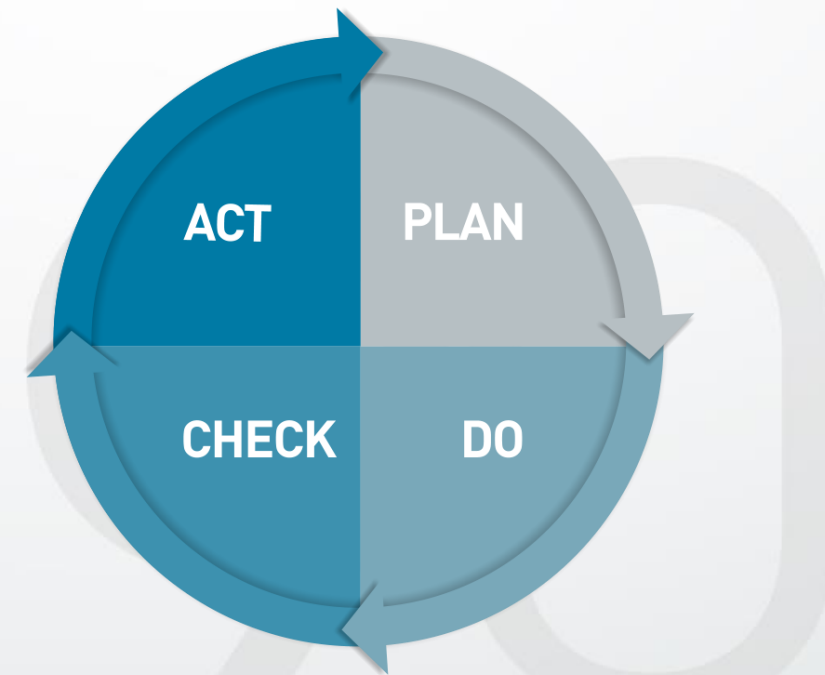
fare ciò che si è deciso = fare ciò che si è detto

C - CHECK

misurare i risultati = registrare ciò che si è fatto

A - ACT

standardizzare e rendere procedura o ripetere un nuovo ciclo



AL LAVORO PER IL LAVORO

Sussidiarietà' orizzontale

Il ruolo chiave dei professionisti e gli ambiti di intervento: patrimonio immobiliare pubblico e demanio marittimo

Intervento di

Antonio Mario Acquaviva

Consigliere Nazionale
CNGeGL

PARTE 1 - Valorizzazione del patrimonio immobiliare pubblico

Il supporto del CNGeGL ai Collegi

- ▶ Implementare le attività di **formazione e tutoraggio** mediante la calendarizzazione di incontri frontali;
- ▶ elaborare nuove e più efficaci modalità di **promozione dello strumento convenzionale**, in partnership con la Fondazione Patrimonio Comune (ANCI);
- ▶ **supportare i Collegi nelle azioni di coinvolgimento** degli iscritti con cariche istituzionali negli organismi di governo, anche attraverso la formulazione di format di comunicazione, da declinare su ciascun territorio;
- ▶ **ottimizzare la piattaforma di formazione**, destinata ad ospitare la più ampia platea di professionisti abilitati da mettere a disposizione dei Comuni.

AL LAVORO PER IL LAVORO

Sussidiarietà' orizzontale

Il ruolo chiave dei professionisti e gli ambiti di intervento: patrimonio immobiliare pubblico e demanio marittimo

Intervento di

Antonio Mario Acquaviva

Consigliere Nazionale
CNGeGL

PARTE 1 - Valorizzazione del patrimonio immobiliare pubblico

Il supporto del CNGeGL ai Collegi

Garantire ai Consigli direttivi **materiali e sessioni informative** finalizzate ad aumentare la consapevolezza del valore e delle **potenzialità degli strumenti “convenzione” e “fondo rotativo”**, in ottica di sussidiarietà orizzontale.

AL LAVORO PER IL LAVORO

Sussidiarietà' orizzontale

Il ruolo chiave dei professionisti e gli ambiti di intervento: patrimonio immobiliare pubblico e demanio marittimo

Intervento di

Antonio Mario Acquaviva

Consigliere Nazionale
CNGeGL

PARTE 1 - Valorizzazione del patrimonio immobiliare pubblico

Buone prassi sul territorio

La pubblicazione raccoglie i progetti di eccellenza **#MISURIAMOCI** sull'efficienza realizzati dai Collegi territoriali in collaborazione con i Comuni e da geometri professionisti, presentati in occasione della XXXV Assemblea Annuale ANCI.

Una sinergia pubblico-privato che contribuisce allo sviluppo e al miglioramento delle realtà locali, fortemente sostenuta dal Consiglio Nazionale Geometri e Geometri Laureati e dalla Cassa Geometri.



<https://anci.geometrinrete.it/>

AL LAVORO PER IL LAVORO

Sussidiarietà' orizzontale

Il ruolo chiave dei professionisti e gli ambiti di intervento: patrimonio immobiliare pubblico e demanio marittimo

Intervento di

Antonio Mario Acquaviva

Consigliere Nazionale
CNGeGL

PARTE 1 - Valorizzazione del patrimonio immobiliare pubblico

Buone prassi sul territorio

I risultati raggiunti:

- ▶ maggiori opportunità professionali per i geometri destinatari di incarichi;
- ▶ diversificazione del portafoglio servizi;
- ▶ ottenimento di retribuzioni congrue;
- ▶ maggiore rapidità delle procedure di affidamento degli incarichi;
- ▶ azzeramento del contenzioso.

AL LAVORO PER IL LAVORO

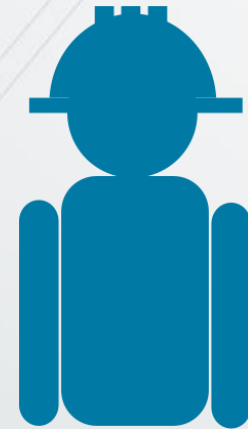
Sussidiarietà' orizzontale

Il ruolo chiave dei professionisti e gli ambiti di intervento: patrimonio immobiliare pubblico e demanio marittimo

Intervento di

Antonio Mario Acquaviva

Consigliere Nazionale
CNGeGL



PARTE 1 - Valorizzazione del patrimonio immobiliare pubblico

Gli asset da spendere

L'apporto professionale esterno dei geometri contribuisce alla regolarizzazione, alla bonifica e alla normalizzazione delle banche dati territoriali: a suo carico, ad esempio, il censimento delle opere abusive, le valutazioni immobiliari, gli accatastamenti, l'esecuzione di oneri derivanti da convenzioni urbanistiche, il censimento immobiliare, la mappatura degli usi civici, la georeferenziazione delle aree demaniali e molto altro.

AL LAVORO PER IL LAVORO

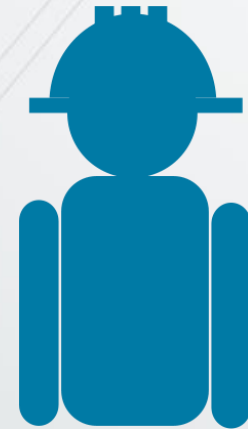
Sussidiarietà' orizzontale

Il ruolo chiave dei professionisti e gli ambiti di intervento: patrimonio immobiliare pubblico e demanio marittimo

Intervento di

Antonio Mario Acquaviva

Consigliere Nazionale
CNGeGL



PARTE 1 - Valorizzazione del patrimonio immobiliare pubblico

Gli asset da spendere

L'apporto professionale esterno dei geometri garantisce la disponibilità di tutte le informazioni tecnico-patrimoniali utili alla valorizzazione del patrimonio immobiliare, in funzione sia della sua alienazione che della sua gestione, effettuata secondo criteri di due diligence.

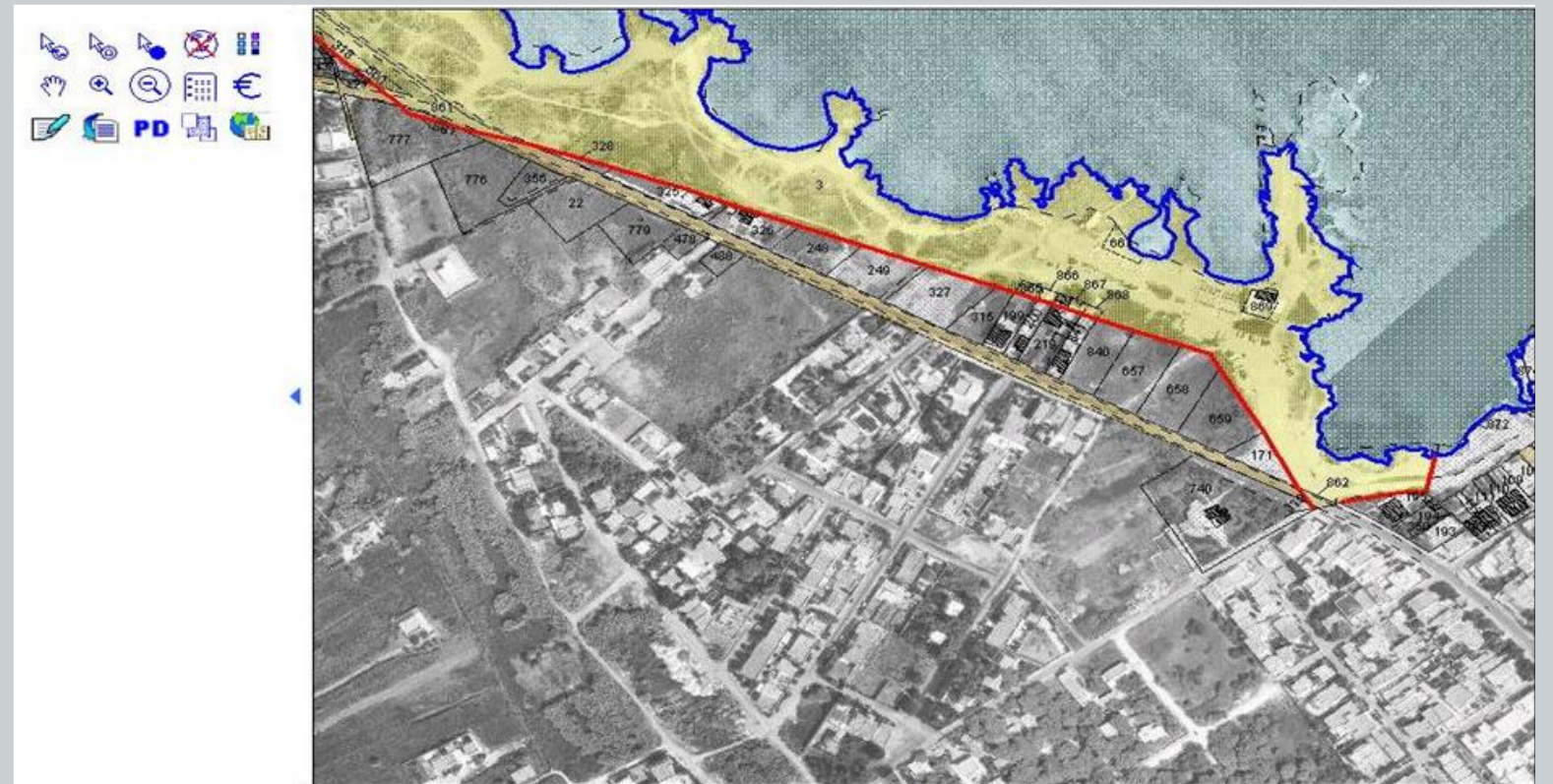
AL LAVORO PER IL LAVORO

Sussidiarietà' orizzontale
Il ruolo chiave dei professionisti e gli ambiti di intervento: patrimonio immobiliare pubblico e demanio marittimo

Intervento di
Antonio Mario Acquaviva
Consigliere Nazionale
CNGeGL

PARTE 2 - Valorizzazione del demanio marittimo

Sistema Informativo Demanio Marittimo



AL LAVORO PER IL LAVORO

Sussidiarietà' orizzontale

Il ruolo chiave dei professionisti e gli ambiti di intervento: patrimonio immobiliare pubblico e demanio marittimo

Intervento di
Antonio Mario Acquaviva
Consigliere Nazionale
CNGeGL

PARTE 2 - Valorizzazione del demanio marittimo

Gli aspetti progettuali

Gli strumenti individuati dalla Categoria per utilizzare al meglio la leva della sussidiarietà nelle operazioni di valorizzazione del patrimonio demaniale sono le convenzioni con i Comuni, ai quali la Legge Costituzionale 3/2001 assegna:

- ▶ la titolarità delle **funzioni amministrative** sul demanio marittimo;
- ▶ la responsabilità della **gestione erariale**.

- ▶ Rilascio di concessioni demaniali marittime
Rilascio dell'atto di concessione provvisoria
- ▶ **Rinnovo di concessioni demaniali marittime**
Valutazione del contenuto della concessione
- ▶ **Comparazione di istanze**
Anticipata occupazione di aree demaniali marittime
- ▶ **Domande incompatibili**
Modifica o estensione della concessione per cause naturali
- ▶ **Affidamento ad altri soggetti delle attività oggetto della concessione**
- ▶ Subingresso nella concessione
- ▶ **Decadenza della concessione**
- ▶
- ▶
- ▶

AL LAVORO PER IL LAVORO

Sussidiarietà' orizzontale

Il ruolo chiave dei professionisti e gli ambiti di intervento: patrimonio immobiliare pubblico e demanio marittimo

Intervento di

Antonio Mario Acquaviva

Consigliere Nazionale
CNGeGL

PARTE 2 - Valorizzazione del demanio marittimo

Le fasi operative

Individuare la tipologia di supporto garantita dai geometri, riconducibile prevalentemente alla **predisposizione della documentazione tecnica**.

Input:

i modelli tipizzati per il rilascio delle concessioni o della consegna delle aree (Modello D1, D2, D3) devono essere compilati e validati online esclusivamente attraverso l'applicazione DO.RI. del Sistema Informativo Demanio.

Tra le voci previste:

stralcio cartografico tecnico, corografia, **estratto di mappa**, planimetria, **progetto delle opere**, relazione tecnico-illustrativa, **computo metrico**, piano economico-finanziario, **piano degli ormeggi**, calcoli e verifica delle strutture alle azioni meteo marittime, **quadro dei calcoli delle opere previste da realizzarsi in cemento armato**.

AL LAVORO PER IL LAVORO

Sussidiarietà' orizzontale

Il ruolo chiave dei professionisti e gli ambiti di intervento: patrimonio immobiliare pubblico e demanio marittimo

Intervento di
Antonio Mario Acquaviva
Consigliere Nazionale
CNGeGL

PARTE 2 - Valorizzazione del demanio marittimo

Le fasi operative

Individuare possibili interlocutori e referenti sul territorio

Input:

8.000 km

di costa

654

Comuni
amministratori

Input:

Mar Ligure

86 Comuni

Mar Tirreno

237 Comuni

Mar di Sardegna

38 Comuni

Canale di Sardegna

10 Comuni

Canale di Sicilia

30 Comuni

Mar Ionio

131 Comuni

Mare Adriatico

124 Comuni

AL LAVORO PER IL LAVORO

Sussidiarietà' orizzontale

Il ruolo chiave dei professionisti e gli ambiti di intervento: patrimonio immobiliare pubblico e demanio marittimo

Intervento di

Antonio Mario Acquaviva

Consigliere Nazionale
CNGeGL

PARTE 2 - Valorizzazione del demanio marittimo

Il supporto del CNGeGL ai Collegi

- ▶ Garantire ai Consigli direttivi **materiali informativi a tema**;
- ▶ implementare le **attività di formazione e tutoraggio** mediante la calendarizzazione di incontri frontali;
- ▶ supportare i Collegi nelle **azioni di ricerca e contatto degli interlocutori**, anche attraverso la formulazione di format di comunicazione, da declinare su ciascun territorio.

AL LAVORO PER IL LAVORO

Sussidiarietà' orizzontale

Il ruolo chiave dei professionisti e gli ambiti di intervento: patrimonio immobiliare pubblico e demanio marittimo

Intervento di

Antonio Mario Acquaviva

Consigliere Nazionale
CNGeGL

IN AGENDA: autunno **2019**
Incontri formativi in **7** tappe

AL LAVORO PER IL LAVORO

Sussidiarietà' orizzontale

Il ruolo chiave dei professionisti e gli ambiti di intervento: patrimonio immobiliare pubblico e demanio marittimo

Intervento di

Antonio Mario Acquaviva

Consigliere Nazionale
CNGeGL

Incontri formativi in 7 tappe

autunno 2019

Incontri formativi
in **7** tappe

**Trentino Alto Adige
Friuli Venezia Giulia
Veneto**

PLATEA POTENZIALE

13

Collegi

135

Consigli direttivi

222

Amministratori pubblici



AL LAVORO PER IL LAVORO

Sussidiarietà' orizzontale

Il ruolo chiave dei professionisti e gli ambiti di intervento: patrimonio immobiliare pubblico e demanio marittimo

Intervento di

Antonio Mario Acquaviva

Consigliere Nazionale
CNGeGL

Incontri formativi in 7 tappe

autunno **2019**

Incontri formativi in **7** tappe

Lombardia

PLATEA POTENZIALE

12

Collegi

122

Consigli direttivi

262

Amministratori pubblici



AL LAVORO PER IL LAVORO

Sussidiarietà' orizzontale

Il ruolo chiave dei professionisti e gli ambiti di intervento: patrimonio immobiliare pubblico e demanio marittimo

Intervento di

Antonio Mario Acquaviva

Consigliere Nazionale
CNGeGL

Incontri formativi in 7 tappe

autunno 2019

Incontri formativi in **7** tappe

Valle d'Aosta
Piemonte
Liguria

PLATEA POTENZIALE

15

Collegi

127

Consigli direttivi

266

Amministratori pubblici



AL LAVORO PER IL LAVORO

Sussidiarietà' orizzontale

Il ruolo chiave dei professionisti e gli ambiti di intervento: patrimonio immobiliare pubblico e demanio marittimo

Intervento di
Antonio Mario Acquaviva
Consigliere Nazionale
CNGeGL

Incontri formativi in 7 tappe

autunno **2019**
Incontri formativi in **7** tappe

Emilia-Romagna
Toscana

PLATEA POTENZIALE

19

Collegi

177

Consigli direttivi

85

Amministratori pubblici



AL LAVORO PER IL LAVORO

Sussidiarietà' orizzontale

Il ruolo chiave dei professionisti e gli ambiti di intervento: patrimonio immobiliare pubblico e demanio marittimo

Intervento di

Antonio Mario Acquaviva

Consigliere Nazionale
CNGeGL

Incontri formativi in 7 tappe

autunno **2019**

Incontri formativi
in **7** tappe

Abruzzo
Lazio

Marche
Umbria

PLATEA POTENZIALE

17

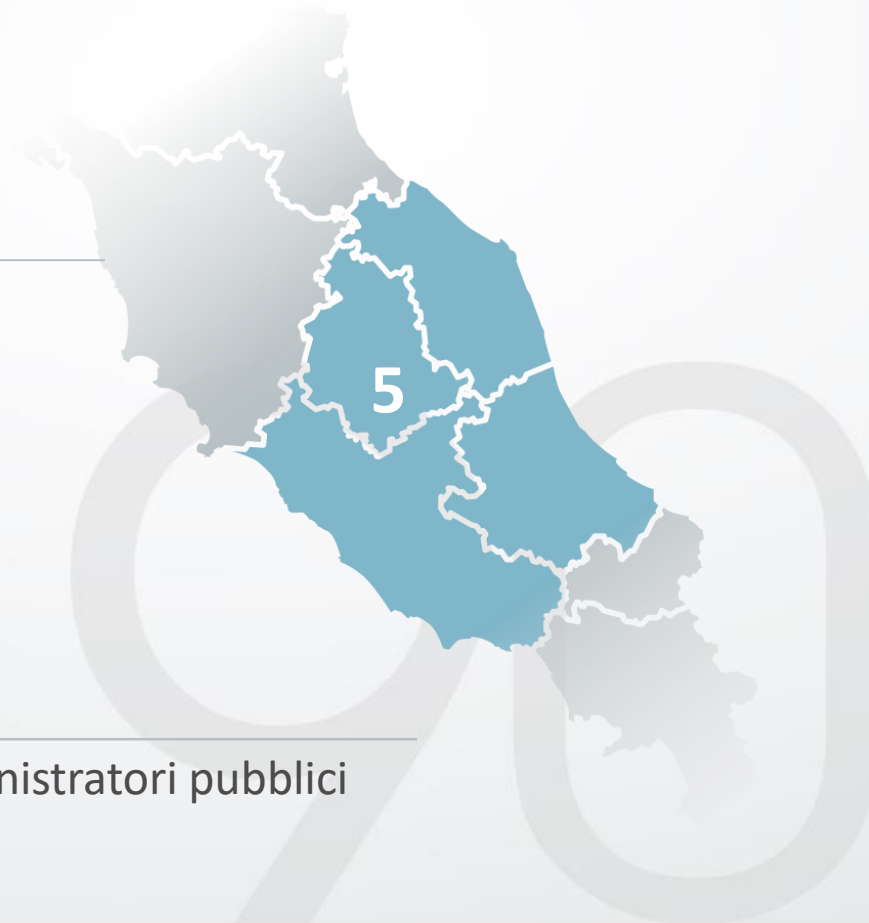
Collegi

161

Consigli direttivi

95

Amministratori pubblici



AL LAVORO PER IL LAVORO

Sussidiarietà' orizzontale

Il ruolo chiave dei professionisti e gli ambiti di intervento: patrimonio immobiliare pubblico e demanio marittimo

Intervento di
Antonio Mario Acquaviva
Consigliere Nazionale
CNGeGL

Incontri formativi in 7 tappe

autunno **2019**
Incontri formativi
in **7** tappe

Molise **Campania**
Sardegna **Puglia**
Basilicata

PLATEA POTENZIALE

20

Collegi

187

Consigli direttivi

139

Amministratori
pubblici



AL LAVORO PER IL LAVORO

Sussidiarietà' orizzontale

Il ruolo chiave dei professionisti e gli ambiti di intervento: patrimonio immobiliare pubblico e demanio marittimo

Intervento di

Antonio Mario Acquaviva

Consigliere Nazionale
CNGeGL

Incontri formativi in 7 tappe

autunno **2019**

Incontri formativi
in **7** tappe

Calabria
Sicilia

PLATEA POTENZIALE

14

Collegi

110

Consigli direttivi

58

Amministratori
pubblici



AL LAVORO PER IL LAVORO

Sussidiarietà' orizzontale

Il ruolo chiave dei professionisti e gli ambiti di intervento: patrimonio immobiliare pubblico e demanio marittimo

Intervento di

Antonio Mario Acquaviva

Consigliere Nazionale
CNGeGL

MENTORING

**Antonio Mario
Acquaviva**

- ▶ Agricoltura
PSR
- ▶ Attività Internazionale
- ▶ LL.PP.
- ▶ Professione
Nuove opportunità lavorative
Demanio
FPC
Enti locali
- ▶ Qualità
Innovazione tecnologica
- ▶ Rapporti con i Collegi
- ▶ Sicurezza sui luoghi di lavoro

AL LAVORO PER IL LAVORO

Sussidiarietà' orizzontale

Il ruolo chiave dei professionisti e gli ambiti di intervento: patrimonio immobiliare pubblico e demanio marittimo

Intervento di

Antonio Mario Acquaviva

Consigliere Nazionale
CNGeGL

VALORI E VALORE DEI GEOMETRI
ETICA E PROFESSIONALITÀ'
L'UOMO È IL LAVORO



"Seppur è meglio lasciare a ciascuno di interpretare al meglio il proprio ruolo, è anche possibile intravedere qualcosa che accomuni tutti nel contribuire al bene della società. Questo qualcosa è il senso del dovere umano."



Giancarlo Lunati, "Etica & lavoro"

AL LAVORO PER IL LAVORO

Sussidiarietà' orizzontale

Il ruolo chiave dei professionisti e gli ambiti di intervento: patrimonio immobiliare pubblico e demanio marittimo

Intervento di

Antonio Mario Acquaviva

Consigliere Nazionale
CNGeGL

GRAZIE PER L'ATTENZIONE

90